

Baromètre de l'accompagnement de l'innovation

Dominique Carlac'h
Présidente de l'Association des
Conseils en Innovation



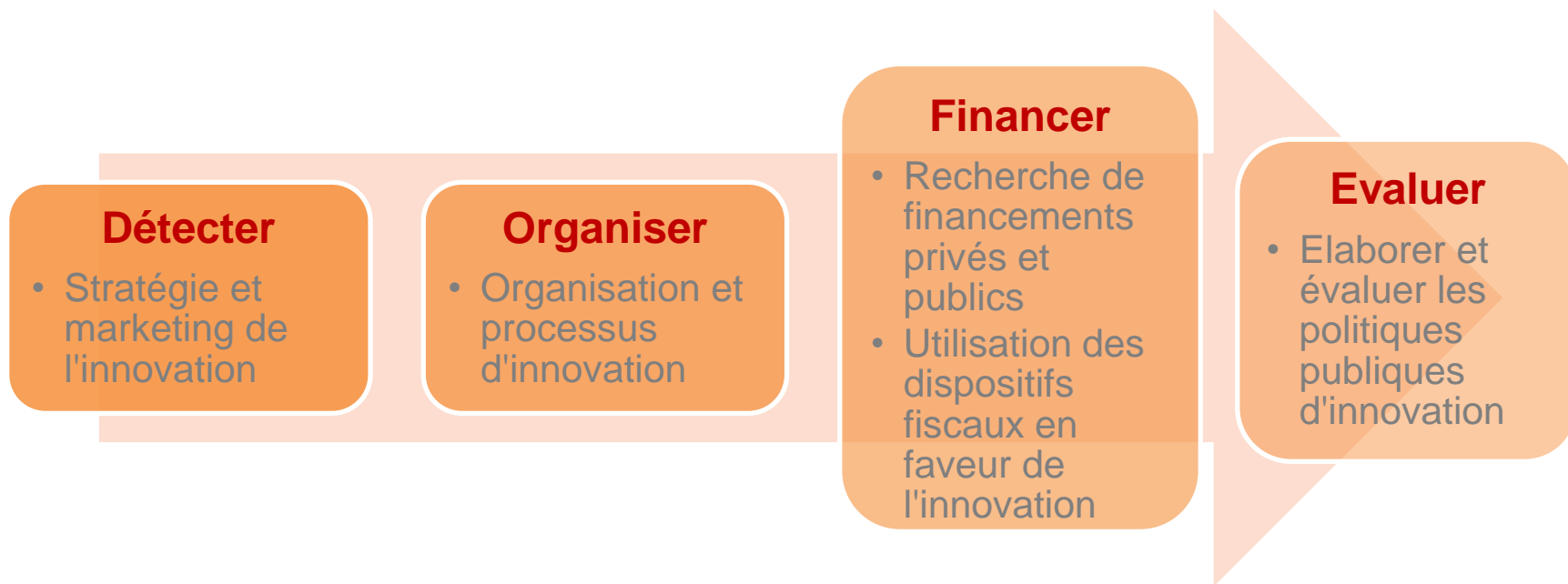
Une profession jeune et dynamique

- **Profil des sociétés interrogées**

- 70 sociétés de conseil, soit un effectif cumulé de 3000 salariés
- Âge moyen des sociétés : 10 ans
 - La plus jeune des sociétés adhérentes a été fondée en début d'année => secteur porteur et attractif pour les jeunes diplômés
- Taille moyenne des sociétés : une quinzaine de consultants
 - De la société unipersonnelle fondée en début d'année à l'ETI fondée dans les années 80-90
- Répartition des membres sur l'ensemble du territoire français
 - Forte dynamique de l'axe Paris - Lyon- littoral méditerranéen
- Ouverture de bureaux dans le monde
 - 627 salariés répartis dans le monde soit 1/5^{ème} des salariés

Une expertise reconnue

- Les sociétés interrogées proposent des prestations de conseil aux différentes étapes de la chaîne de valeur de l'innovation



Un continuum dans l'accompagnement de l'innovation

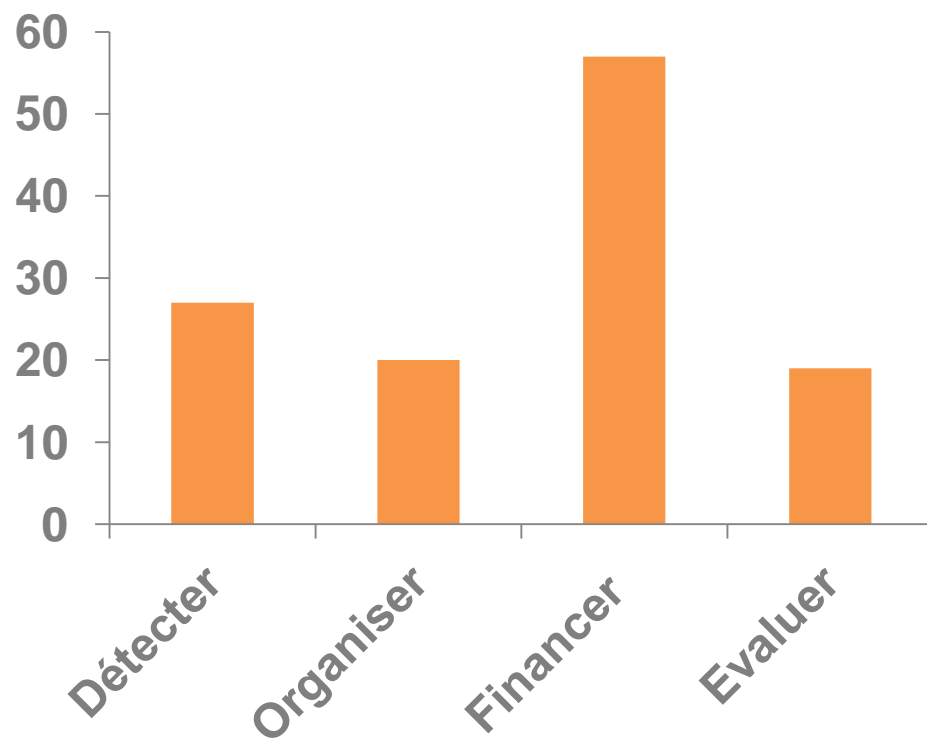
Une profession pluridisciplinaire et expérimentée

- **Des équipes pluridisciplinaires au service de l'innovation**

- Profil recruté : du BAC + 5 aux docteurs
- Spécialité : métiers de l'ingénierie, sciences humaines et sociales

- **Une expérience au service des générations futures**

- Expérience des dirigeants dans le conseil : 25 ans
- Formation continue des jeunes consultants



Positionnement de l'échantillon sur les métiers du conseil en innovation

Positionnement de l'accompagnement d'ACI



Une surface d'impact significative et fidèle

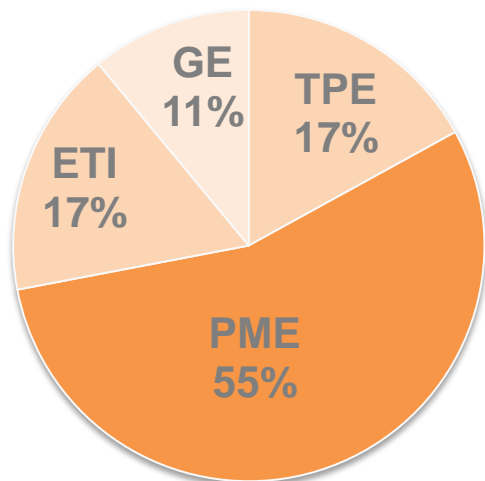


- **Un taux élevé de récurrence des missions : 70 %**
- **Taux de renouvellement du portefeuille clients : 24 %**

Une clientèle fidèle et satisfaite

Des sociétés ancrées dans l'écosystème

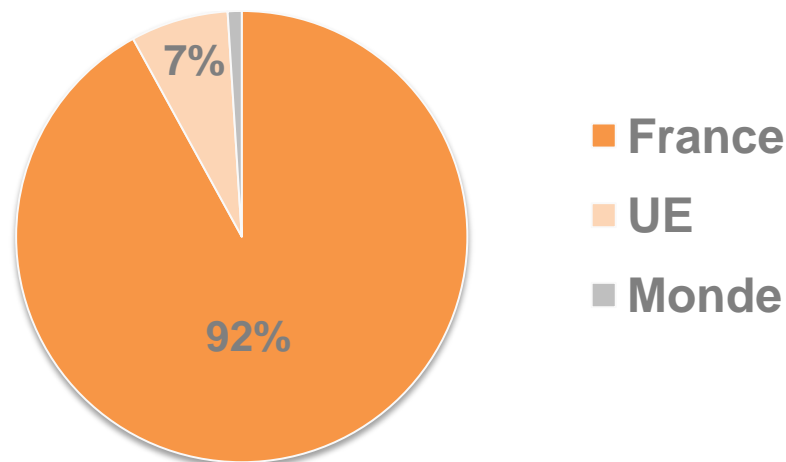
Accompagnement de tous types d'entreprises



Taille des entreprises clientes ACI

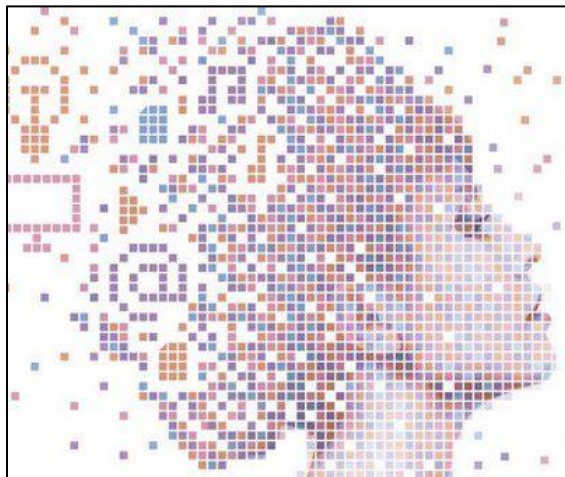
- Une très forte demande des entreprises françaises (92 %)
- Petite percée des entreprises européennes (7%)

- Les PME représentent plus de la moitié de la clientèle ACI
- Une reconnaissance du conseil en innovation par les ETI et les GE (28%)



Localisation des clients actifs

Accompagnement plurisectoriel



- **Forte demande dans le secteur du Numérique en 2016 tout comme en 2014**

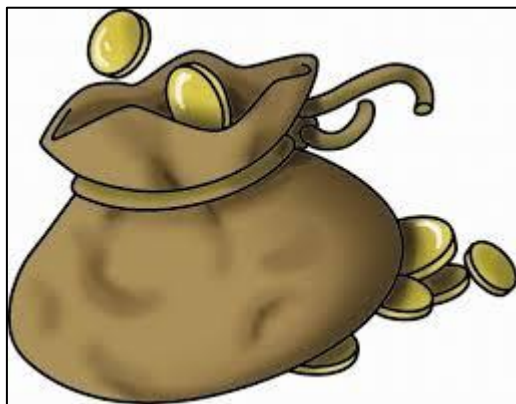


- **Une percée paradoxalement plus difficile dans le monde des services**

La dynamique de la demande d'accompagnement privé de l'innovation

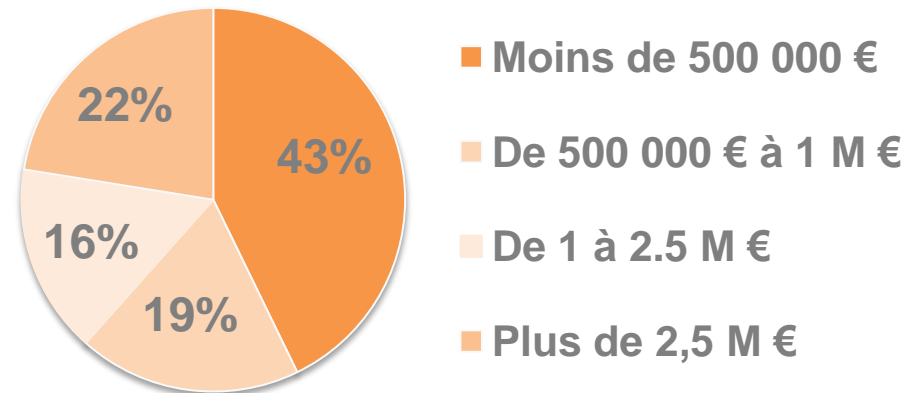


La dynamique de la demande : les tendances d'évolution



- **2014 : demande axée sur l'open innovation plutôt que l'ingénierie financière**
- **2016 : demande axée sur l'ingénierie financière, le montage de projets en partenariats et leur gestion**

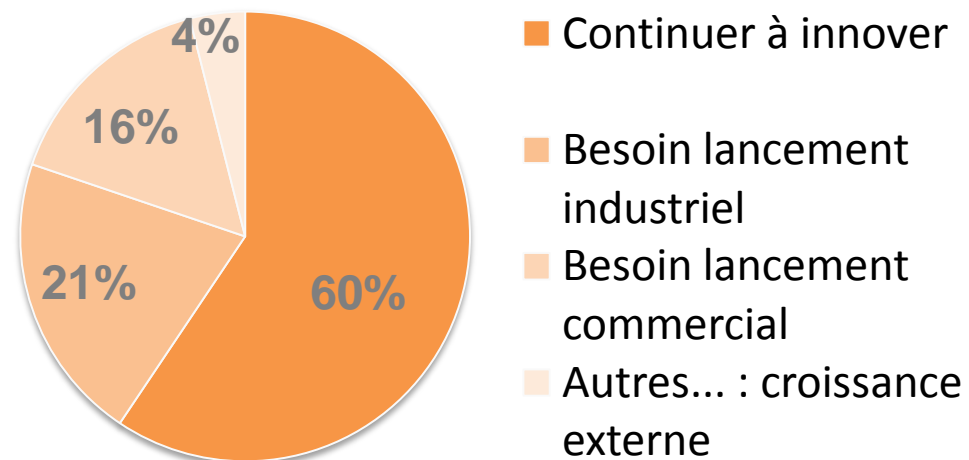
Un besoin de financement pour continuer à innover



Dimensionnement des besoins financiers

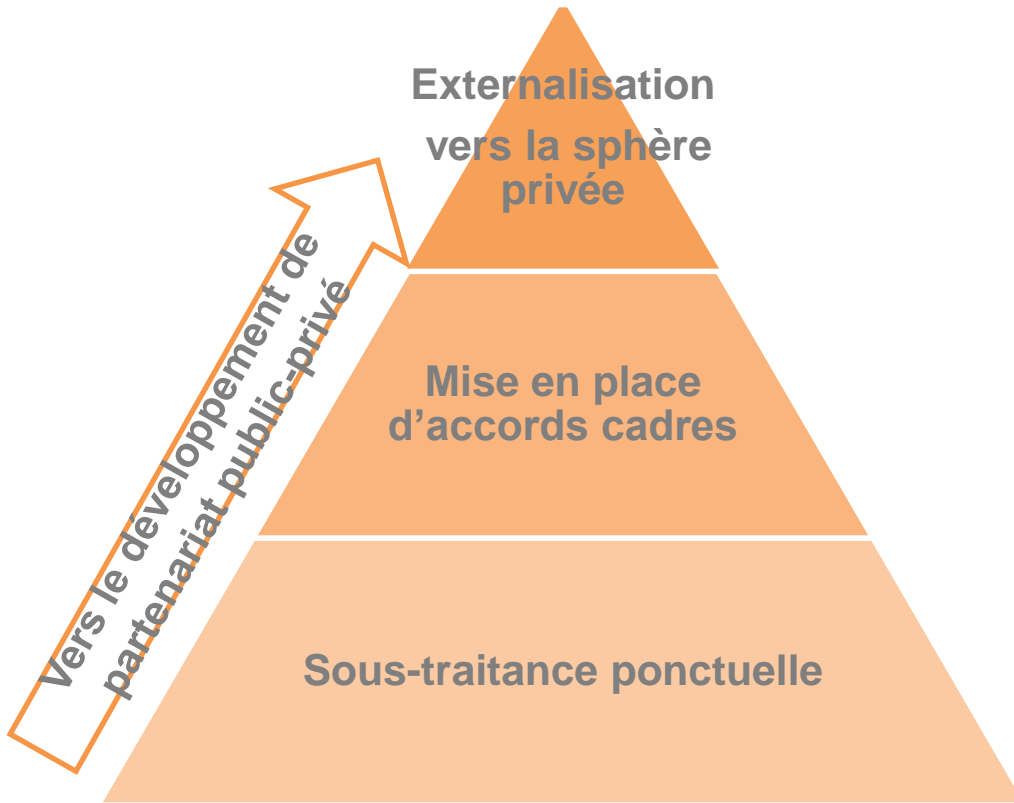
- **En 2016, les entreprises recherchent des capitaux pour continuer à innover et à se démarquer de leurs concurrents**

- **Plus de la moitié des besoins financiers sont inférieurs à 1 million d'euros**
- **Près d'un quart des besoins financiers sont supérieur à 2,5 millions d'euros**



Finalité des besoins de capitaux exprimés lors des besoins d'accompagnement

En faveur des partenariats public-privé



- **Constat réalisé depuis 2014 : partenariat public-privé jugé stationnaire**
- **L'Association s'engage en faveur du développement des partenariat public-privé**
 - Bpifrance
 - Paris Région Entreprises
 - ...

Relations entre les accompagnateurs publics et privés de l'innovation

Freins, menaces, opportunités et facteurs clés de succès pour la profession



Une profession pleine d'avenir

Forces

Qualité du soutien
opérationnel
Compétences des équipes
Compréhension de
l'écosystème du client

Faiblesses

Coût de la mission
Scepticisme face à la valeur
ajoutée du conseil

Opportunités

Le référencement par des
acteurs publics
Développement de
partenariats publics privés

Menaces

Manque de visibilité
Concurrence publique

Points clés du baromètre de l'accompagnement de l'innovation vu par ACI



Points clés du baromètre

- **Echantillonnage**

- 70 sociétés de conseil, soit un effectif cumulé de 3000 salariés
- Age moyen des sociétés : 10 ans
- Taille moyenne des sociétés : une quinzaine de consultants
- Rayonnement international

- **Positionnement de l'accompagnement**

- Taux de récurrence élevé : 70 %
- Clientèle majoritairement composée de PME et une reconnaissance de la profession par les ETI et les GE : 30%
- Forte demande dans le domaine du Numérique

Points clés du baromètre

- **Dynamique de la demande d'accompagnement privé de l'innovation**

- Une demande axée sur l'ingénierie financière, , le montage de projets en partenariats et leur gestion
- Les partenariats public privé sont stationnaires
- ACI s'engage en faveur des partenariats public-privé

- **Avenir de la profession**

- Force : qualité des interventions
- Faiblesse : scepticisme à l'égard de la valeur ajoutée du conseil
- Opportunité : reconnaissance de la valeur ajoutée par les acteurs publics
- Menace : concurrence publique

